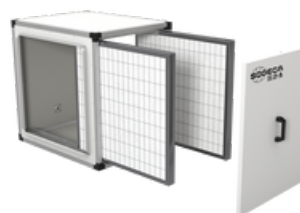


S.A.S.à Conseil de Surveillance au capital de 525 000 Euros  
Parc Industriel des 50 Arpents  
8, square Louis Blanc  
77680 ROISSY-EN-BRIE - France

## **MOTEUR MTA 90 L12-6L 0.15/1.1 12/6 B3 - 25090127**

Moteur asynchrone triphasé bi-vitesse **MOTEUR MTA 90 L12-6L 0.15/1.1 12/6 B3** carcasse en aluminium aux caractéristiques électriques et mécaniques robustes.

- Pattes démontables et orientables
- Classe d'isolation F
- IP55
- Roulements à billes
- Capot tôle
- Raccordement électrique par boîte à bornes aluminium orientable 90°
- Joint à lèvres avant et arrière



### Caractéristiques :

- Hauteur de l'axe (mm) : 90
- Diamètre de l'arbre : 24
- Longueur de l'arbre (mm) : 50
- Fréquence : 50Hz
- Alimentation : 400V
- Type de connexion : boîte à bornes
- Indice de protection : 55
- Vitesse (tours/minute) : 460/930
- Puissance absorbée (watts) : 150/1100
- Conformité RoHs : oui