

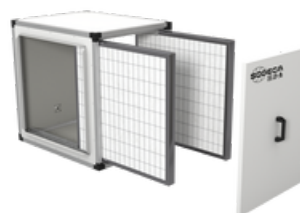
S.A.S.à Conseil de Surveillance au capital de 525 000 Euros
Parc Industriel des 50 Arpents
8, square Louis Blanc
77680 ROISSY-EN-BRIE - France

Moteur HE 29G TRI-0.90/0.50 6P F - 25082023

La qualité de ce moteur 25082023 donne à vos appareils une durée de vie plus longue. Il est utilisé dans de multiples applications : ventilation : caissons de traitement d'air, extracteurs d'air...

Moteur électrique nu **HE 29G TRI-0.90/0.50 6P F**

- Branchement électrique par boîte à bornes
- Roulement à billes
- IP55
- Isolation classe F



Caractéristiques :

- Diamètre de l'arbre : 19
- Longueur de l'arbre (mm) : 34
- Fréquence : 50Hz
- Alimentation : 400V
- Indice de protection : 55
- Vitesse (tours/minute) : 915/ 750
- Intensité (ampères) : 2,55/1,6
- Puissance absorbée (watts) : 0,9/ 0,5