

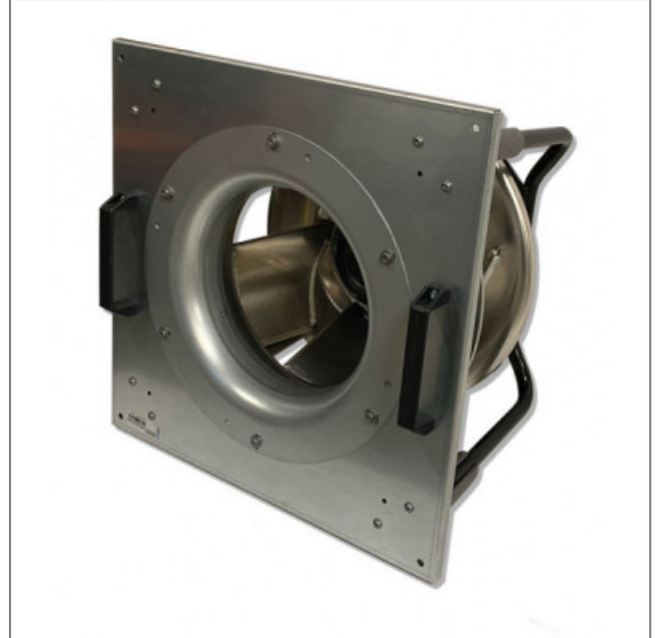
## Moto-turbine VBH0450PTTPZ - 13630471

Grâce à la détection de résonance, le ventilateur centrifuge 13630471 **ebmpapst** bénéficie d'une fonctionnalité accrue, d'un fonctionnement intuitif et d'une durée de vie plus longue et un coût de maintenance réduit.



Moto-turbine EC RadiPac Rétrofit **VBH0450PTTPZ**  
**ebmpapst** avec moto - hélice 5 pales en tôle d'aluminium.

- Sens de rotation horaire vu côté rotor
- IP55
- Isolation classe F
- Branchement électrique boîte à bornes
- Masse 56kg



### Caractéristiques :

- A économie d'énergie : oui
- Fréquence : 50Hz
- Alimentation : 400V
- Type de connexion : boîte à bornes
- Débit (m3/h) : 8500
- Diamètre (hélice ou turbine) : 450
- Indice de protection : 55
- Température de l'air véhiculé : de - 25° à + 50°
- Vitesse (tours/minute) : 2600
- Niveau sonore (décibels) : 87
- Intensité (ampères) : 8
- Puissance absorbée (watts) : 5250
- Conformité RoHs : oui
- Monté sur : roulements

S.A.S.à Conseil de Surveillance au capital de 525 000 Euros  
 Parc Industriel des 50 Arpents  
 8, square Louis Blanc  
 77680 ROISSY-EN-BRIE - France

