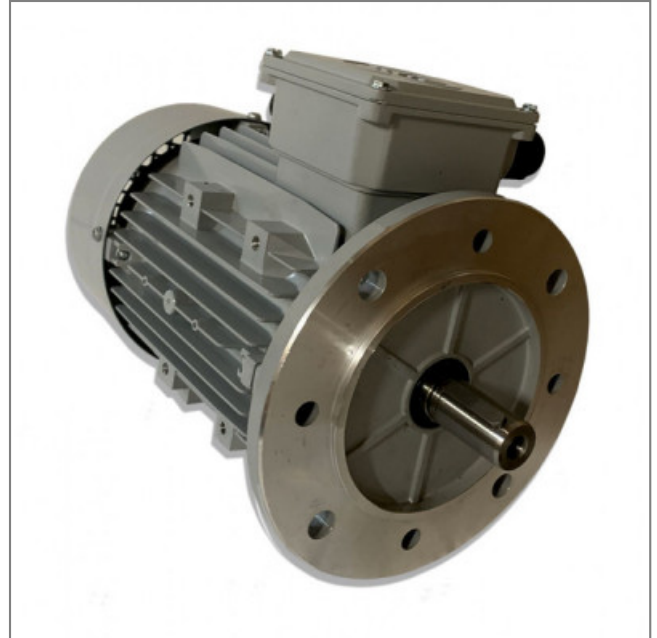


Moteur MTA 90 L12-6L 0.15/1.1 B5 - 25090269

Ce moteur 25090269 est idéal pour les professionnels car il est multi-usages dans le domaine de la ventilation, machines industrielles...

Moteur asynchrone triphasé bi-vitesse **MTA 90 L12-6L 0.15/1.1 B5** carcasse en aluminium aux caractéristiques électriques et mécaniques robustes.

- Pattes démontables et orientables
- Classe d'isolation F
- IP55
- Roulements à billes
- Capot tôle
- Raccordement électrique par boîte à bornes aluminium orientable 90°
- Joint à lèvre avant et arrière
- Poids 18kg



Caractéristiques :

- Hauteur de l'axe (mm) : 90
- Diamètre de l'arbre : 24
- Longueur de l'arbre (mm) : 50
- Fréquence : 50Hz
- Alimentation : 400V
- Type de connexion : boîte à bornes
- Indice de protection : 55
- Vitesse (tours/minute) : 460/930
- Intensité (ampères) : 1,11/3,18
- Puissance absorbée (watts) : 150/1100
- Conformité RoHs : oui
- Monté sur : roulements

S.A.S.à Conseil de Surveillance au capital de 525 000 Euros
Parc Industriel des 50 Arpents
8, square Louis Blanc
77680 ROISSY-EN-BRIE - France

