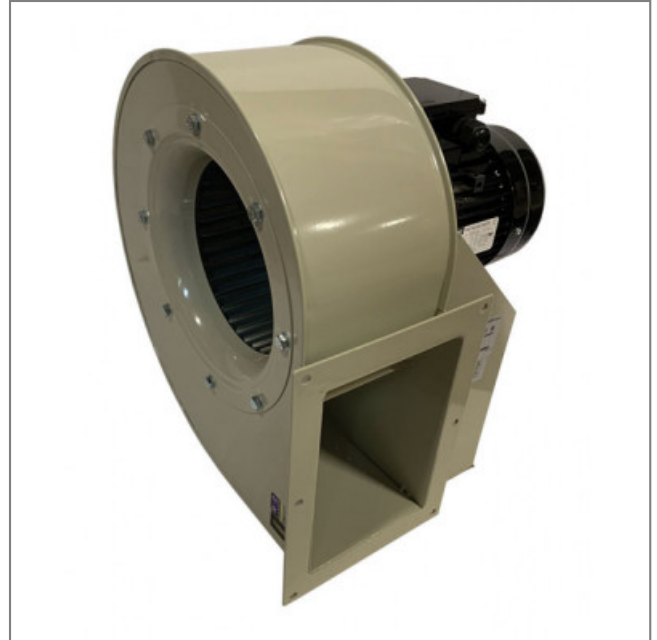


Ventilateur CMP-1025-4T-RD - 23020253

La qualité de ce ventilateur 23020253 **SODECA** donne à vos appareils une durée de vie plus longue génie climatique, ventilation...

Ventilateur centrifuge **CMP-1025-4T-RD SODECA** avec turbine aubes vers l'avant et enveloppe en tôle d'acier galvanisée.

- Isolation classe F
- IP54
- Raccordement électrique par boîte à bornes
- Roulement à billes
- Pression minimum 80Pa
- Finition anticorrosion en résine polyester polymérisée à 190°C, après dégraissage, traitement nanotechnologique sans phosphates
- Poids : 43kg



Caractéristiques :

- Dimensions sortie d'air (L x h) : 165x250
- Fréquence : 50Hz
- Alimentation : 230/400V
- Type de connexion : boîte à bornes
- Indice de protection : 55
- Vitesse (tours/minute) : 1435
- Intensité (ampères) : 4,4/2,5A
- Puissance absorbée (watts) : 1100
- Conformité RoHs : oui
- Monté sur : roulements

S.A.S.à Conseil de Surveillance au capital de 525 000 Euros
 Parc Industriel des 50 Arpents
 8, square Louis Blanc
 77680 ROISSY-EN-BRIE - France

