

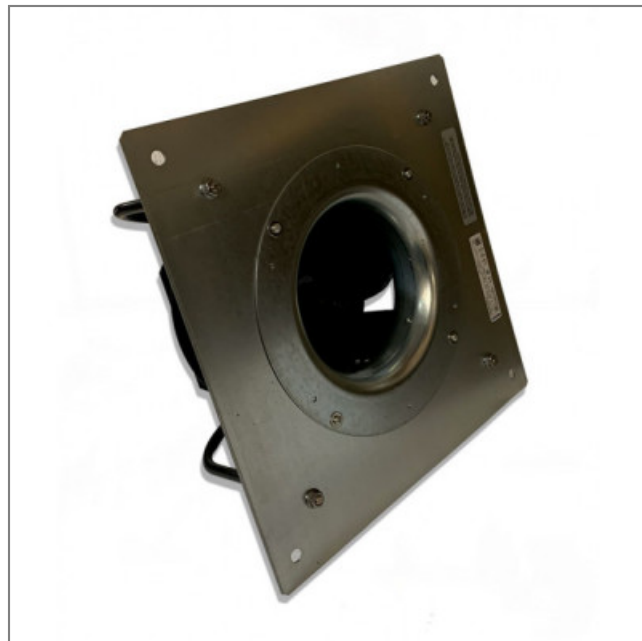
## Moto-turbine K3G250-PR17-I2 - 13652503

Cette moto-turbine 13652503 **ebmpapst** convient parfaitement pour une large gamme de conditions de refroidissement dans les domaines des unités de climatisation centrales ou les systèmes de ventilation de bâtiment...



Moto-turbine EC radial RadiPac **K3G250-PR17-I2**  
**ebmpapst** haute efficacité, faible niveau sonore et fonctionnement économique.

- IP55
- Roulements à billes
- Branchement électrique câble
- Protection contre les surcharges thermiques connectée à l'intérieur
- Sens de rotation horaire vu côté rotor
- Isolation Classe F
- Conformité EN 61800-5-1; CE
- Homologation C22.2 No.77 + CAN/CSA-E60730-1; UL 1004-7 + 60730
- Masse 8,9kg



### Caractéristiques :

- A économie d'énergie : oui
- Longueur du câble (m) : 1
- Fréquence : 50/60Hz
- Alimentation : 230V
- Type de connexion : câble
- Débit (m3/h) : 3240
- Diamètre (hélice ou turbine) : 250
- Indice de protection : 55
- Vitesse (tours/minute) : 3605
- Intensité (ampères) : 2,71
- Puissance absorbée (watts) : 619
- Conformité RoHs : oui
- Monté sur : roulements

S.A.S.à Conseil de Surveillance au capital de 525 000 Euros  
 Parc Industriel des 50 Arpents  
 8, square Louis Blanc  
 77680 ROISSY-EN-BRIE - France

