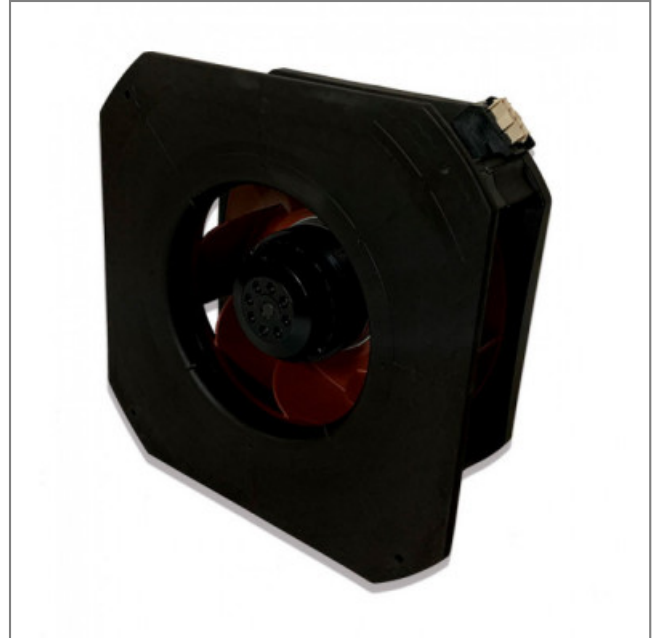


## Moto - turbine K2E250-RA50-01 - 13430297

Moto-turbine à réaction 13430297 **ebmpapst** est facile à utiliser dans tous domaines d'activité : Automobile, produits électroniques...

Moto-turbine radial à réaction, **K2E250-RA50-01 ebmpapst**, aspirant d'un seul côté avec boîtier et roue en matière plastique PA.

- Roulements à billes
- Branchement électrique par fiche
- Isolation classe F
- Protection contre les surcharges thermiques connectée en interne
- IP44
- Isolation classe F
- Sens de rotation horaire vu côté rotor
- Conformité EN60335-1
- Homologation CCC;EAC
- Masse 3,65kg



### Caractéristiques :

- Fréquence : 50/60Hz
- Alimentation : 230V
- Type de connexion : fiche
- Débit (m3/h) : 1425
- Diamètre (hélice ou turbine) : 250
- Indice de protection : 44
- Température de l'air véhiculé : de - 25° à + 40°
- Vitesse (tours/minute) : 2630
- Niveau sonore (décibels) : 75
- Intensité (ampères) : 0,78
- Puissance absorbée (watts) : 179
- Conformité RoHs : oui
- Monté sur : roulements

S.A.S.à Conseil de Surveillance au capital de 525 000 Euros  
 Parc Industriel des 50 Arpents  
 8, square Louis Blanc  
 77680 ROISSY-EN-BRIE - France

