

Moto-turbine RLM E6-7180-43-30-J - 30430571

Cette moto-turbine 30430571 NICOTRA est utilisé dans une très large gamme d'application : électricité, électronique, équipement, informatique...

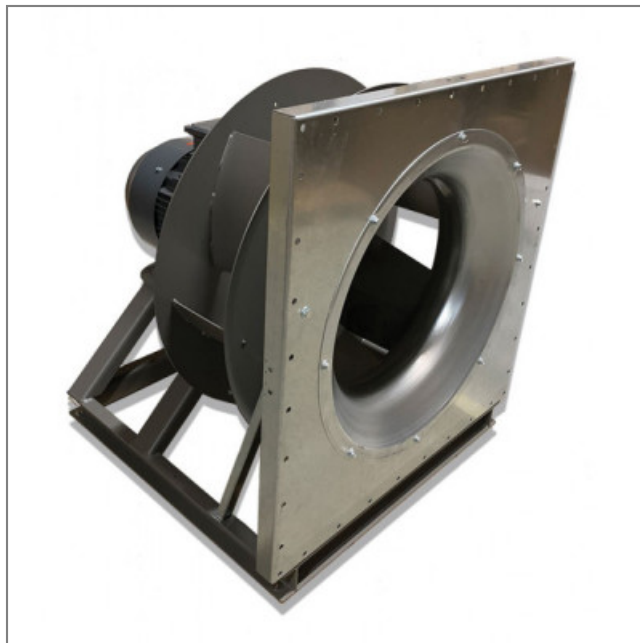
Moto-turbine **RLM E6-7180-43-30-J NICOTRA** avec moteur asynchrone standard IE2, ventilateur centrifuge et turbine à aubes courbées vers l'arrière en tôle d'acier.

- Isolation Classe F
- Roulements à billes
- IP55
- Branchement électrique boîte à bornes
- Poids 280kg

Caractéristiques :

- Dimensions (mm) : 975x975
- Fréquence : 50/60Hz
- Alimentation : 400V
- Type de connexion : Boîte à bornes
- Débit (m3/h) : 38000
- Indice de protection : 55
- Vitesse (tours/minute) : 1465
- Intensité (ampères) : 35
- Puissance absorbée (watts) : 18500
- Conformité RoHs : oui
- Monté sur : roulements

Côte d'encombrement : kmax = 1080mm, w = 890mm



S.A.S.à Conseil de Surveillance au capital de 525 000 Euros
 Parc Industriel des 50 Arpents
 8, square Louis Blanc
 77680 ROISSY-EN-BRIE - France

