

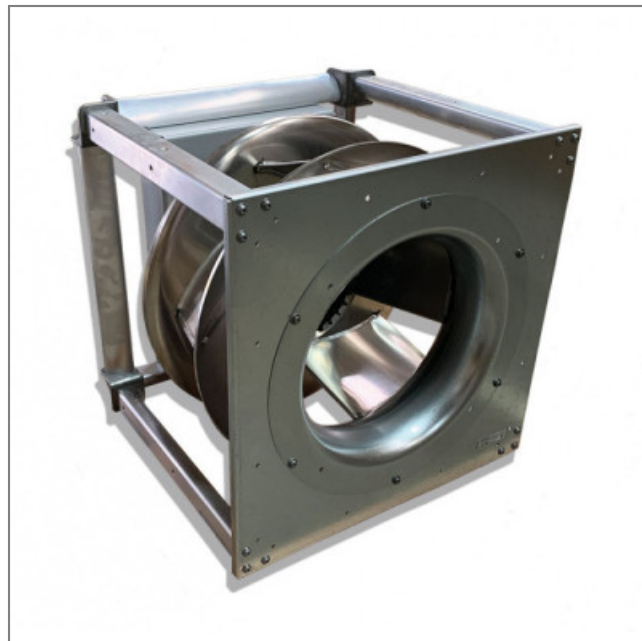
## Moto-turbine K3G630-PW04-01 - 13656680

Cette moto-turbine 13656680 **ebmpapst** convient particulièrement pour une installation dans des chambres d'aspiration et de pression.



Moto-turbine EC radiale **K3G630-PW04-01 ebmpapst** à économie d'énergie. Construction robuste et fonctionnement sans entretien très silencieux avec flux d'air optimisé à travers la roue du ventilateur.

- Isolation Classe F
- Sens de rotation horaire vu côté rotor
- Roulements à billes
- Branchement électrique boîte à bornes
- IP 54
- Conformité EN 61800-5-1; CE; CSA C22.2 No. 77 + CAN/CSA-E60730-1; EAC; UL 1004-7 + 60730. EMC EN61000-6-2 / -4
- Masse 115,7kg



### Caractéristiques :

- A économie d'énergie : oui
- Fréquence : 50/60Hz
- Alimentation : 380/480V
- Type de connexion : boîte à bornes
- Débit (m3/h) : 27660
- Diamètre (hélice ou turbine) : 630
- Indice de protection : 54
- Température de l'air véhiculé : de - 25° à + 40°
- Vitesse (tours/minute) : 1950
- Intensité (ampères) : 15,2
- Puissance absorbée (watts) : 9780
- Conformité RoHs : oui
- Monté sur : roulements

S.A.S.à Conseil de Surveillance au capital de 525 000 Euros  
 Parc Industriel des 50 Arpents  
 8, square Louis Blanc  
 77680 ROISSY-EN-BRIE - France

