

Ventilateur DDM 12/12.590.6 BRIDE ET SUPPORT - 30462008

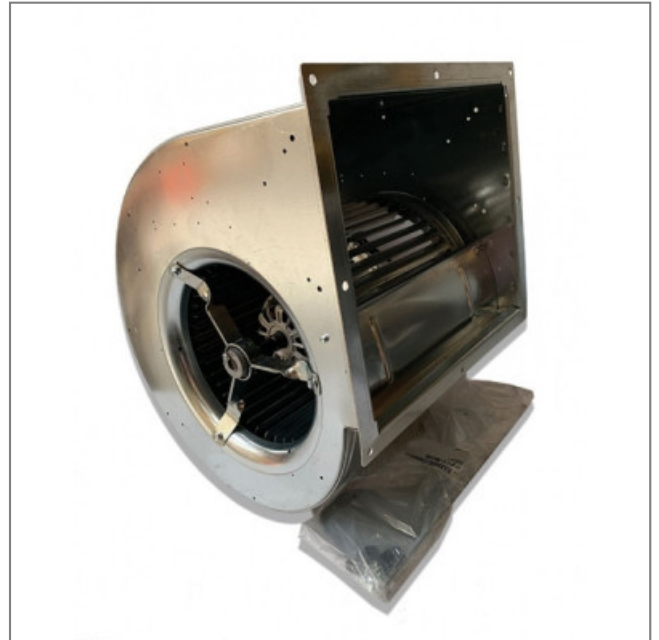
Ce ventilateur 30462008 **NICOTRA** supporte une utilisation intense et à long terme. Il est employé dans de nombreux domaines.

Ventilateur centrifuge double ouïe **DDM 12/12.590.6 BRIDE ET SUPPORT NICOTRA** haute performance en tôle d'acier galvanisée.

- IP 10
- Branchement électrique boîte à bornes
- Isolation classe F
- Protection thermique externe
- Roulements à billes
- Masse 36kg

Caractéristiques :

- Dimensions sortie d'air (L x h) : 395x341
- Fréquence : 50/60Hz
- Alimentation : 230V
- Type de connexion : boîte à bornes
- Débit (m3/h) : 5800
- Indice de protection : 10
- Température de l'air véhiculé : de - 20° à + 40°
- Vitesse (tours/minute) : 860
- Niveau sonore (décibels) : 80
- Intensité (ampères) : 6,9
- Puissance absorbée (watts) : 590
- Conformité RoHs : oui
- Monté sur : roulements



S.A.S.à Conseil de Surveillance au capital de 525 000 Euros
 Parc Industriel des 50 Arpents
 8, square Louis Blanc
 77680 ROISSY-EN-BRIE - France

