

Ventilateur CPV-1325-2T-LG-0 - 23022138

La qualité de ce ventilateur centrifuge 23022138 SODECA donne à vos appareils une durée de vie plus longue.

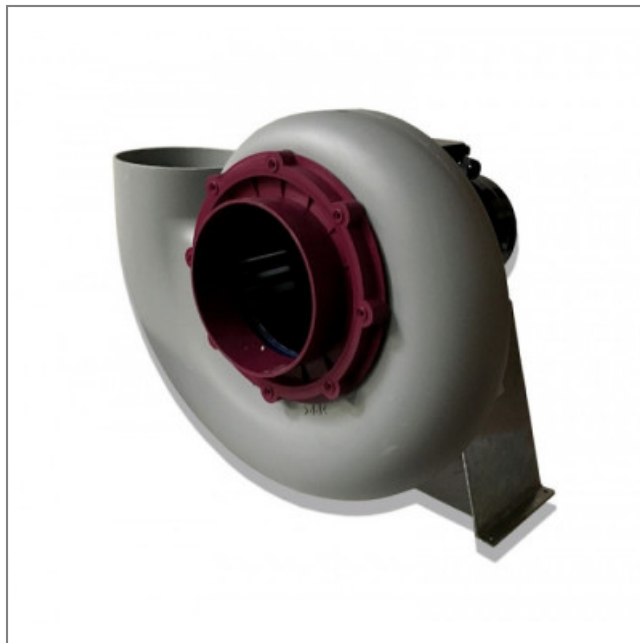
Ventilateur centrifuge anticorrosion à simple aspiration **CPV-1325-2T-LG-0 SODECA** en polypropylène avec turbine avec aubes vers l'avant en polypropylène.

- Isolation classe F
- IP 55
- Roulement à billes
- Raccordement électrique par boîte à borne
- Masse 32kg

Caractéristiques :

- Dimensions sortie d'air (L x h) : 200
- Fréquence : 50Hz
- Alimentation : 230/400V
- Type de connexion : boîte à bornes
- Débit (m3/h) : 3250
- Indice de protection : 55
- Température de l'air véhiculé : de - 20° à + 70°
- Vitesse (tours/minute) : 2890
- Niveau sonore (décibels) : 87
- Intensité (ampères) : 7,6/4,4
- Puissance absorbée (watts) : 2200
- Conformité RoHs : oui
- Monté sur : roulements

Côte d'encombrement : A = 413mm, A1 = 505mm, B = 735mm, C = 494mm, C1 = 130mm, C2 = 364mm, c = 35mm, ØD = 200mm, E = 103mm, H = 370mm, H1 = 265mm, K = 200mm, ØO1 = 8mm, V = 400mm, v = 380mm, X = 180mm, x1 = 160mm, Y = 125mm



S.A.S.à Conseil de Surveillance au capital de 525 000 Euros
 Parc Industriel des 50 Arpents
 8, square Louis Blanc
 77680 ROISSY-EN-BRIE - France

