

CAISSON EXTRACTION KCW 400 - 18021400

Le caisson d'extraction 18021400 **Hélios** est adapté à l'extraction et à l'introduction d'air des locaux tertiaires ou industriels.

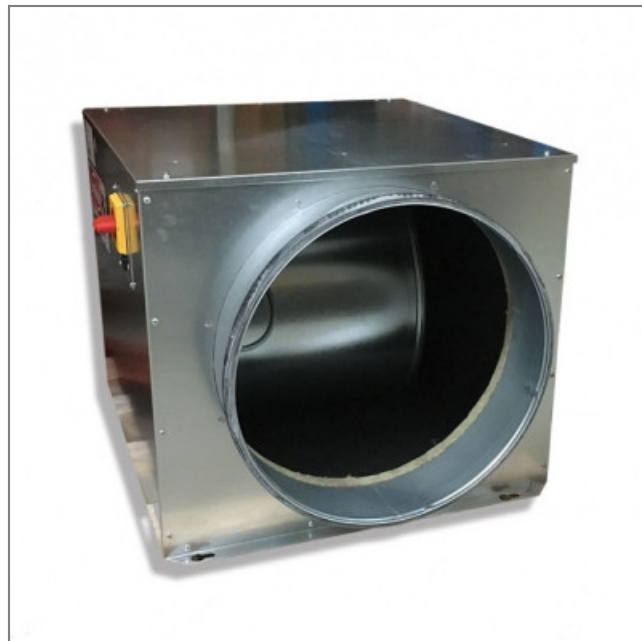
Caisson d'extraction pour gaines **KCW 400 Hélios** en tôle d'acier galvanisé avec ventilateur centrifuge à action double ouïe, économique. Peut être placé à l'intérieur en toutes positions et à l'extérieur à plat.

- Roulements à billes
- Isolation classe F
- Branchement électrique boîte à bornes
- IP10
- Protection par thermocontact incorporé
- Masse 36kg

Caractéristiques :

- Dimensions sortie d'air (L x h) : 400
- Alimentation : 230V
- Type de connexion : boîte à bornes
- Débit (m3/h) : 4330
- Indice de protection : 10
- Température de l'air véhiculé : de - 20° à + 40°
- Vitesse (tours/minute) : 1400
- Niveau sonore (décibels) : 60
- Intensité (ampères) : 5,9
- Puissance absorbée (watts) : 980
- Conformité RoHs : oui
- Monté sur : roulements

Côte d'encombrement : A = 475mm, B = 550mm, C = 260mm, E = 275mm, L = 570mm, øD = 400mm



S.A.S.à Conseil de Surveillance au capital de 525 000 Euros
 Parc Industriel des 50 Arpents
 8, square Louis Blanc
 77680 ROISSY-EN-BRIE - France

