

Ventilateur TSA-12/6 - 23025350

Ventilateur centrifuge 23025350 **SODECA** utilisé dans une très large gamme d'applications.



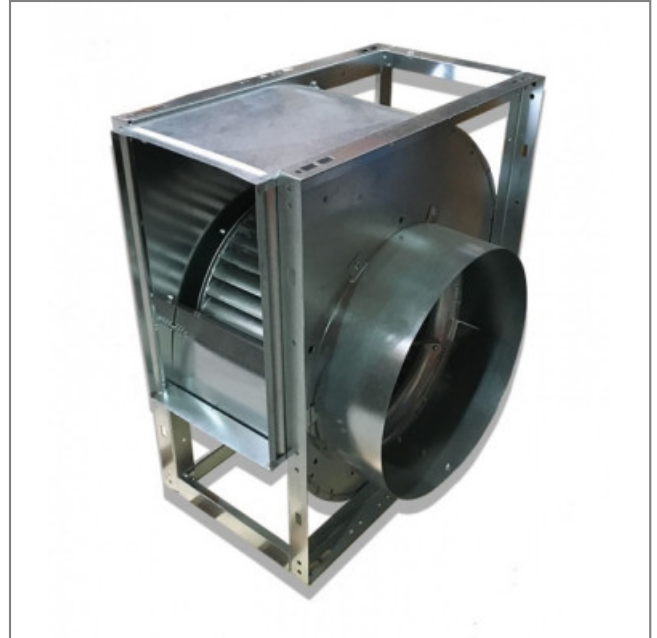
Ventilateur centrifuge simple ouïe **TSA-12/6 SODECA** avec sortie d'arbre, enveloppe et turbine à aubes vers l'avant en tôle d'acier galvanisé.

- Isolation Classe F
- Finition anti-corrosion en tôle d'acier galvanisé
- IP55
- Masse 17,5kg

Caractéristiques :

- Dimensions sortie d'air (L x h) : 210x345
- Fréquence : 50Hz
- Type de connexion : boîte à bornes
- Débit (m3/h) : 4800
- Indice de protection : 55
- Température de l'air véhiculé : de - 20° à + 85°
- Vitesse (tours/minute) : 1500
- Puissance absorbée (watts) : 2200
- Conformité RoHs : oui
- Monté sur : roulements

Côte d'encombrement : A = 498mm, B = 532mm, B2 = 290mm, C = 210mm, ϕD = 325mm, E = 230mm, ϕe = 25mm, H = 242mm, K = 435mm, L = 345mm, M = 75mm, N = 90mm, O = 9x17, P = 324mm, Q = 324mm, V = 468mm, X = 270mm, x = 242mm



S.A.S.à Conseil de Surveillance au capital de 525 000 Euros
 Parc Industriel des 50 Arpents
 8, square Louis Blanc
 77680 ROISSY-EN-BRIE - France

