

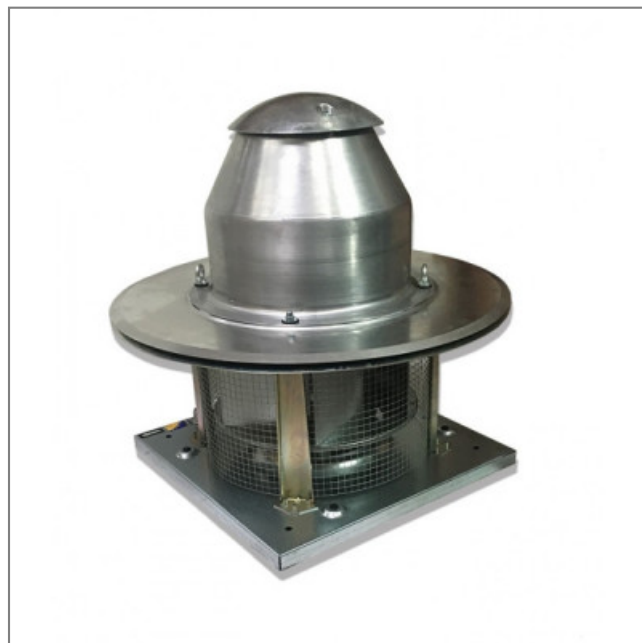
## Extracteur de toiture CHT-315-4T / ATEX / EXII2G EX D - 23063726

La qualité de cette tourelle d'extraction de toiture 23063726 **SODECA** avec base de support plate pour un montage sur le toit donne à vos appareils une durée de vie plus longue.



Tourelle d'extraction centrifuge de toiture à rejet horizontal avec chapeau en aluminium certifiée **ATEX CHT-315-4T / ATEX / EXII2G EX D SODECA** équipée d'un moteur antidéflagrant CEE EX II2G EX D. Conçue pour fonctionner en atmosphères explosives dues à la présence de gaz ou de poussières.

- Raccordement électrique par boîte à borne
- Embase support ATEX avec bouche d'aspiration en cuivre selon la norme EN-14986:2007
- Turbine à aubes à réaction Grille anti-volatile
- Chapeau déflecteur pare-pluie en aluminium
- Moteur Classe F
- Roulements à billes
- Finition : anticorrosion en tôle d'acier galvanisé et aluminium
- IP55
- Poids : 39kg



### Caractéristiques :

- Dimensions sortie d'air (L x h) : 355
- Fréquence : 50Hz
- Alimentation : 230/400V
- Type de connexion : boîte à bornes
- Débit (m3/h) : 4950
- Diamètre (hélice ou turbine) : 315
- Indice de protection : 55
- Température de l'air véhiculé : de - 20° à + 50°
- Vitesse (tours/minute) : 1400
- Niveau sonore (décibels) : 54
- Intensité (ampères) : 2,9/1,7
- Puissance absorbée (watts) : 550
- Conformité RoHs : oui
- Monté sur : roulements

S.A.S.à Conseil de Surveillance au capital de 525 000 Euros  
Parc Industriel des 50 Arpents  
8, square Louis Blanc  
77680 ROISSY-EN-BRIE - France

Côte d'encombrement : A = 682mm,  $\phi D = 355$ mm,  $\phi F = 726$ mm, G = 560mm, H = 450mm,  $\phi l = 12$ mm

