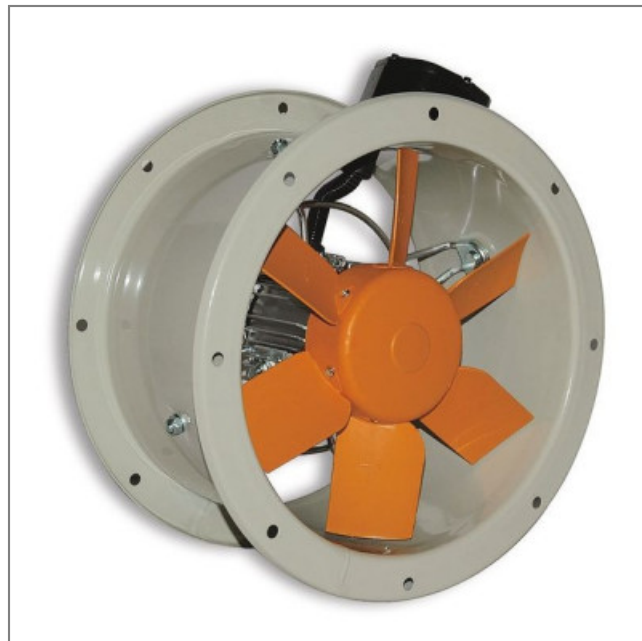


## Ventilateur hélicoïde HEPT-31-4M/H - 23053311

Ventilateur **SODECA** utilisé dans une très large gamme d'application : électricité, électronique, équipement, informatique, etc.

- Ventilateur hélicoïde en tôle d 'acier avec finition anticorrosion en résine de polyester, polymérisée à 190°C, après dégraissage alcalin, pré-traitement sans phosphates
- Raccordement électrique par boîte à borne
- Hélice en polyamide renforcée avec de la fibre de verre
- Sens d'air moteur vers hélice
- Boîtier de raccordement extérieur IP 65
- Gaine tubulaire en tôle d 'acier
- Isolation classe F
- Poids : 6,2kg



### Caractéristiques :

- Fréquence : 50Hz
- Alimentation : 230V
- Type de connexion : boîte à bornes
- Débit (m3/h) : 2400
- Diamètre (hélice ou turbine) : 310
- Indice de protection : 65
- Sens de l'air : Soufflant (Moteur - Hélice)
- Température de l'air véhiculé : de - 25° à + 60°
- Vitesse (tours/minute) : 1410
- Niveau sonore (décibels) : 55
- Intensité (ampères) : 0.75
- Conformité RoHs : Oui
- Monté sur : roulements

Côte d'encombrement : A = 385mm, B = 355mm, D = 308mm, E = 200mm, J = 10mm

S.A.S.à Conseil de Surveillance au capital de 525 000 Euros  
 Parc Industriel des 50 Arpents  
 8, square Louis Blanc  
 77680 ROISSY-EN-BRIE - France

