

Ventilateur centrifuge G4E250-EA09-03 - 13410179

Grâce à leurs caractéristiques spécifiques les centrifuges **ebm-papst** sont utilisables dans de nombreuses et diverses applications comme les secteurs de l'ingénierie industrielle, climatisation, chauffage, extraction d'air, industrie agro-alimentaire...

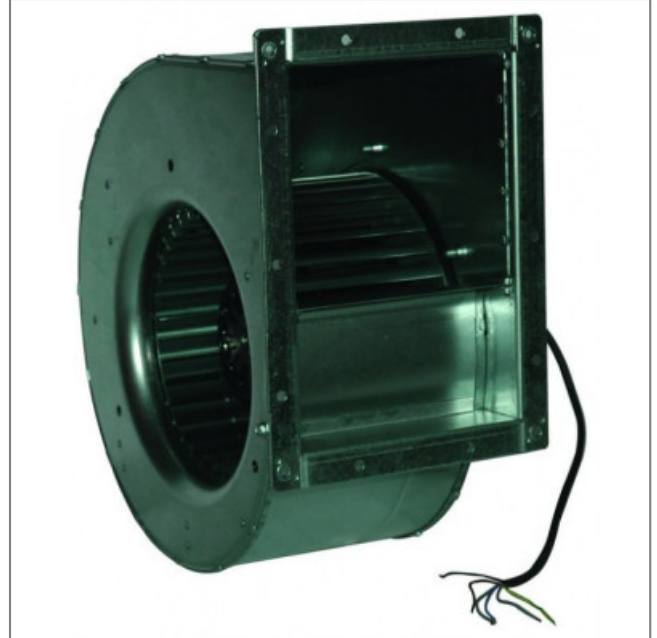
- Carcasse avec moteur à rotor extérieur
- IP 54
- Roulements à billes
- Isolation F
- Homologations EN60335-1, CE
- Branchement électrique câble

- Masse 13,20kg

Caractéristiques :

- Dimensions sortie d'air (L x h) : 176x262
- Longueur du câble (m) : 0.6
- Fréquence : 50/60Hz
- Alimentation : 230V
- Type de connexion : câble
- Débit (m3/h) : 2400
- Diamètre (hélice ou turbine) : 250
- Indice de protection : 54
- Température de l'air véhiculé : de - 40° à + 45°
- Vitesse (tours/minute) : 1220
- Niveau sonore (décibels) : 73
- Intensité (ampères) : 3.15
- Puissance absorbée (watts) : 670
- Conformité RoHs : Oui
- Monté sur : roulements

Côte d'encombrement : C = 313mm, D = 285mm, E = 262mm, S = 180mm, U = 293mm



S.A.S.à Conseil de Surveillance au capital de 525 000 Euros
 Parc Industriel des 50 Arpents
 8, square Louis Blanc
 77680 ROISSY-EN-BRIE - France

