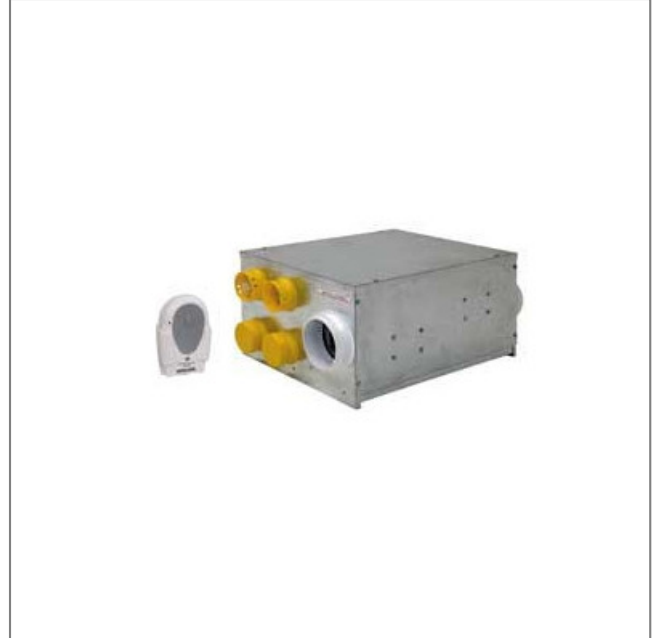


KIT VMC DOUBLE FLUX NEODF NP SRI - 20200352

Ensemble comportant le groupe NEODF SRI (Ensemble compact comportant 2 circuits d'air (air neuf et air vicié), équipé de ventilateurs centrifuges et d'un échangeur à plaques air/air intercalé entre les 2 flux d'air, permettant une récupération d'environ 60 à 65 % des déperditions dues au renouvellement d'air (environ 15 % d'économie de chauffage). Il est impératif d'utiliser des conduits isolés type CR. La télécommande SRI permet un passage en grande vitesse par fréquence radio : pas de raccordement électrique avec le groupe. Caisson en tôle d'acier galvanisé, calorifugé. 4 piquages sanitaires diamètre 80 reconfigurables 15m3/h ou 30 m3/h. 1 piquage cuisine diamètre 125. 1 piquage rejet d'air vicié diamètre 125. 1 prise air neuf diamètre 125. 1 piquage distribution air diamètre 125. 1 filtre G4 lavable air neuf. 1 filtre G4 lavable air vicié. 1 télécommande SRI. Avantages : installation simplifiée, confort acoustique et thermique, hygiène : filtration de l'air neuf, économie : récupération des calories lors de l'échange d'air, extraction : jusqu'à 6 sanitaires possible avec le kit 2S NEODF.), les bouches d'extraction, les bouches d'insufflation, le caisson de distribution d'air neuf, les colliers.



Ce kit comprend : 1 NEODF SRI + 3 PB 80 NP + 1 GB 125 NP + 1 NEOCD 80 S + 6 PB 80 R + colliers. 3 sanitaires. Caractéristiques :

- Radio-commandé : Oui
- Nombre de pièces : 6
- Type de VMC : Double flux
- Alimentation : 230V
- Type de connexion : bornier
- Puissance absorbée (watts) : 50/180
- Conformité RoHs : Oui
- Monté sur : roulements

Côte d'encombrement : -

S.A.S.à Conseil de Surveillance au capital de 525 000 Euros
 Parc Industriel des 50 Arpents
 8, square Louis Blanc
 77680 ROISSY-EN-BRIE - France

