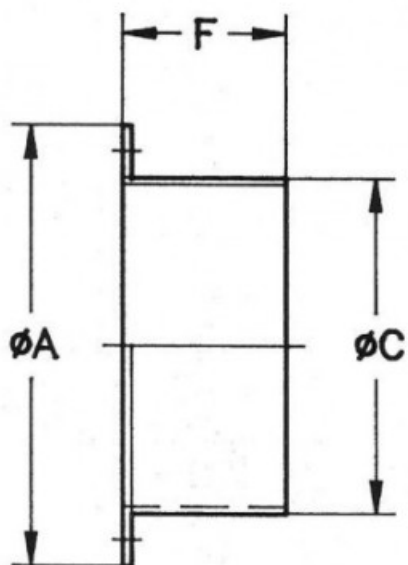


## BTUB-1250 - 23991914

Bride pour le raccordement à la bouche de refoulement ou d'aspiration, facilite le raccordement à la conduite. Pour modèles HGT 125, THT 125. Caractéristiques :

- Fréquence : 50Hz
- Conformité RoHs : Non

Côte d'encombrement :  $\varnothing C = 1250\text{mm}$ ,  $\varnothing A = 1365\text{mm}$ ,  $F = 100\text{mm}$



$\varnothing C$	$\varnothing A$	F
1250	1365	100