

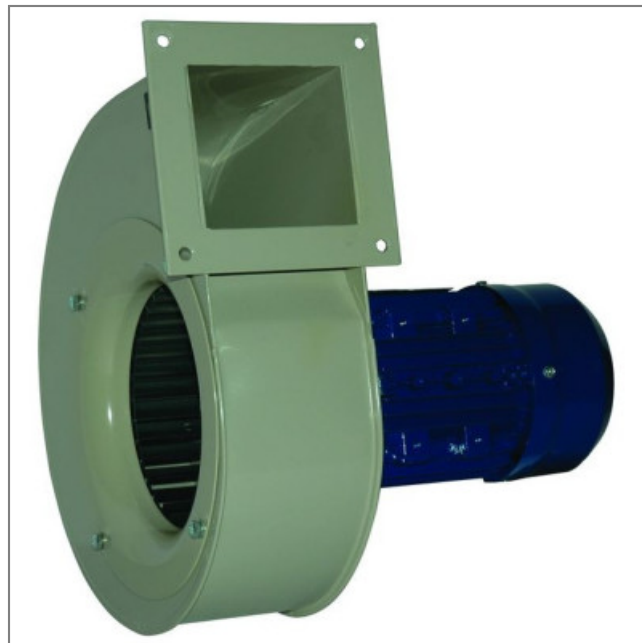
Ventilateur centrifuge CMP-620-2T - 23020201

Gaine en tôle d'acier et turbine en tôle d'acier galvanisé.
Isolation classe F. Finition anticorrosion en résine de polyester, polymérisée à 190°C, après dégraissage alcalin, pré-traitement sans phosphates.

Pression minimum 600Pa. Caractéristiques :

- Dimensions entrée d'air : 200
- Dimensions sortie d'air (L x h) : 105x100
- Fréquence : 50Hz
- Alimentation : 230/400V
- Type de connexion : boîte à bornes
- Débit (m3/h) : 830
- Diamètre (hélice ou turbine) : 200
- Indice de protection : 55
- Température de l'air véhiculé : de - 20° à + 120°
- Vitesse (tours/minute) : 2740
- Niveau sonore (décibels) : 68
- Intensité (ampères) : 1,73/1,00
- Puissance absorbée (watts) : 370
- Conformité RoHs : Oui
- Monté sur : roulements

Côte d'encombrement : A = 298mm, B1 = 347mm, B2 = 202.5mm, C = 296mm, C1 = 240mm, C2 = 56mm, ØD1 = 200mm, Ød = 247mm, Ød1 = 230mm, Ød2 M.6, E = 126mm, H1= 145.5mm, I = 159mm, J = 153mm, J2 = 128mm, K = 105mm, k2 = 134mm, L = 100mm, ØO = 8mm



S.A.S.à Conseil de Surveillance au capital de 525 000 Euros
 Parc Industriel des 50 Arpents
 8, square Louis Blanc
 77680 ROISSY-EN-BRIE - France

