

## Ventilateur centrifuge G2E140-LG18-05 - 13410075

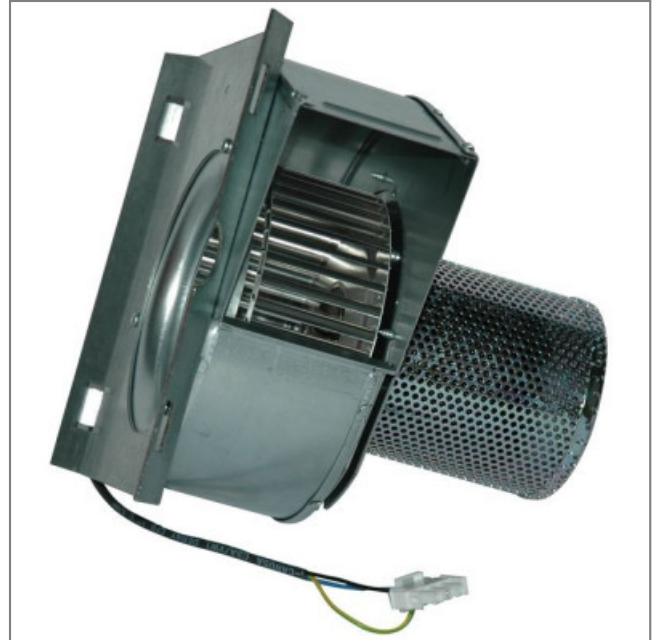
La conception de ce ventilateur centrifuge **ebm-papst** est compacte et ultra performante. Il est présent dans de nombreuses applications comme l'aéronautique, l'automobile, la climatisation...

- Moteur à rotor extérieur
- Roulements à billes
- IP 20
- Sens de rotation horaire vu côté rotor
- Isolation classe B
- Homologations EN60335-1, CE
- Carter aluminium moulé sous pression et pales en acier galvanisé
- Branchement électrique câble
- Masse 4kg

### Caractéristiques :

- Dimensions sortie d'air (L x h) : 83x104
- Longueur du câble (m) : 0,5
- Fréquence : 50/60Hz
- Alimentation : 230V
- Type de connexion : câble
- Débit (m3/h) : 300-399
- Diamètre (hélice ou turbine) : 140
- Indice de protection : 20
- Température de l'air véhiculé : de - 25° à + 60°
- Vitesse (tours/minute) : 2250
- Niveau sonore (décibels) : oct-19
- Intensité (ampères) : 1,05
- Puissance absorbée (watts) : 205
- Conformité RoHs : Oui
- Monté sur : roulements

Côte d'encombrement : -



S.A.S.à Conseil de Surveillance au capital de 525 000 Euros  
Parc Industriel des 50 Arpents  
8, square Louis Blanc  
77680 ROISSY-EN-BRIE - France

